



## Zagreb Trešnjevka, Šarengradska ulica STANOVNI

Moderna stambeno - poslovna zgrada sa ukupno 30 stanova, poslovnim prostorima i podzemnom garažom za smještaj vozila, izgrađena je na lokaciji Zagreb, Šarengradska ulica.

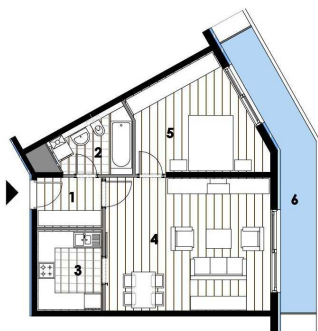
Zgrada se nalazi u neposrednoj blizini javnog tramvajskog prijevoza na Ulici grada Vukovara i Savskoj ulici, sa odličnom prometnom povezanošću brzim gradskim prometnicama.

Katnost zgrade je dvije podzemne etaže + Pr + 5 katova.

U podzemnim etažama se nalaze garažno parkirna mjesta i spremišta.

### U prodaji su raspoloživi stanovi:

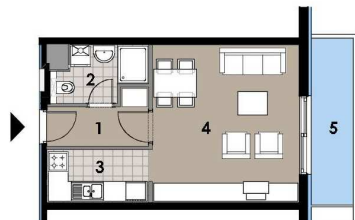
#### Tlocrt stana S5



1. stan oznake **S2** na prvom katu, tlocrtne površine 42,49 m<sup>2</sup> (NKP 38,86 m<sup>2</sup>), **jednosobni stan** koji se sastoji od ulaza, kupaoalice, kuhinje, blagaovaonice, dnevnog boravka i balkona, kojem pripada spremište, u etaži podrum -1, tlocrtne površine 4,43 m<sup>2</sup> (NKP 2,22 m<sup>2</sup>) oznake SP 23, ukupne tlocrtne površine 46,92 m<sup>2</sup> (ukupne neto korisne površine 41,08 m<sup>2</sup>)

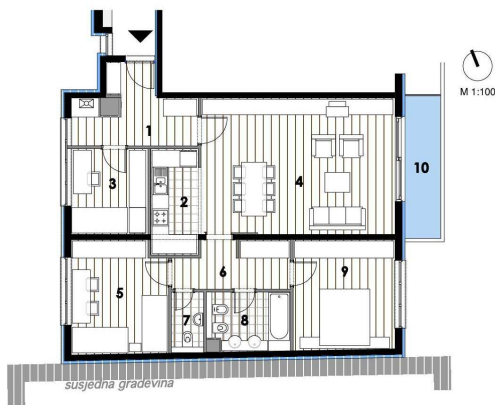
- 2. stan oznake **S5**, na prvom katu, tlocrtne površine 75,61 m<sup>2</sup> (NKP 68,18 m<sup>2</sup>) **dvosobni stan** koji se sastoji od ulaza, kupaoalice, kuhinje, sobe, blagaovaonice, dnevnog boravka i balkona, kojem pripada spremište, u etaži podrum -2, tlocrtne površine 4,43 m<sup>2</sup> (NKP 2,22 m<sup>2</sup>) oznake SP 8, i parkirno garažno mjesto, u etaži podrum -2, tlocrtne površine 12,83 m<sup>2</sup> (NKP površine 9,62 m<sup>2</sup>) oznake PGM 3, ukupne tlocrtne površine 92,87 m<sup>2</sup> (ukupne neto korisne površine 80,02 m<sup>2</sup>)

#### Tlocrt stana S20



- 3. stan oznake **S6**, na prvom katu, tlocrtne površine 107,82 m<sup>2</sup> (NKP 104,22 m<sup>2</sup>) **četverosobni stan** koji se sastoji od ulaza, kuhinje, blagaovaonice, dnevnog boravka, wc-a, kupaoalice, degažmana, 3 sobe i balkona, kojem pripada spremište, u etaži podrum -1, tlocrtne površine 14,67 m<sup>2</sup> (NKP 7,34 m<sup>2</sup>) oznake SP 29, i parkirno garažno mjesto, u etaži podrum -1, tlocrtne površine 12,73 m<sup>2</sup> (NKP površine 9,55 m<sup>2</sup>) oznake PGM 47, ukupne tlocrtne površine 135,22 m<sup>2</sup> (ukupne neto korisne površine 121,11 m<sup>2</sup>)

#### Tlocrt stana S24



- 4. stan oznake **S20**, na četvrtom katu, tlocrtne površine 42,49 m<sup>2</sup> (NKP 38,86 m<sup>2</sup>), **jednosobni stan** koji se sastoji od ulaza, kupaoalice, kuhinje, blagaovaonice, dnevnog boravka i balkona, kojem pripada spremište, u etaži podrum -2, tlocrtne površine 3,29 m<sup>2</sup> (NKP 1,65 m<sup>2</sup>) oznake SP 2, i parkirno garažno mjesto, u etaži podrum -2, tlocrtne površine 12,92 m<sup>2</sup> (NKP površine 9,69 m<sup>2</sup>) oznake PGM 7, ukupne tlocrtne površine 58,70 m<sup>2</sup> (ukupne neto korisne površine 50,20 m<sup>2</sup>)

- 5. stan oznake **S24**, na četvrtom katu, tlocrtne površine 107,82 m<sup>2</sup> (NKP 104,22 m<sup>2</sup>), **četverosobni stan** koji se sastoji od ulaza, kuhinje, blagaovaonice, dnevnog boravka, wc-a, kupaoalice, degažmana, 3 sobe i balkona, kojem pripada spremište, u etaži podrum -1, tlocrtne površine 4,43 m<sup>2</sup> (NKP 2,22 m<sup>2</sup>) oznake SP 24, i parkirno garažno mjesto, u etaži podrum -1, tlocrtne površine 20,15 m<sup>2</sup> (NKP površine 15,11 m<sup>2</sup>) oznake PGM 40, ukupne tlocrtne površine 132,40 m<sup>2</sup> (ukupne neto korisne površine 121,55 m<sup>2</sup>)

**Mogućnost kupnje kreditom Zagrebačke banke d.d. po posebnim uvjetima.**

**Ishođena uporabna dozvola, etažirano.**

**Odmah useljivo.**