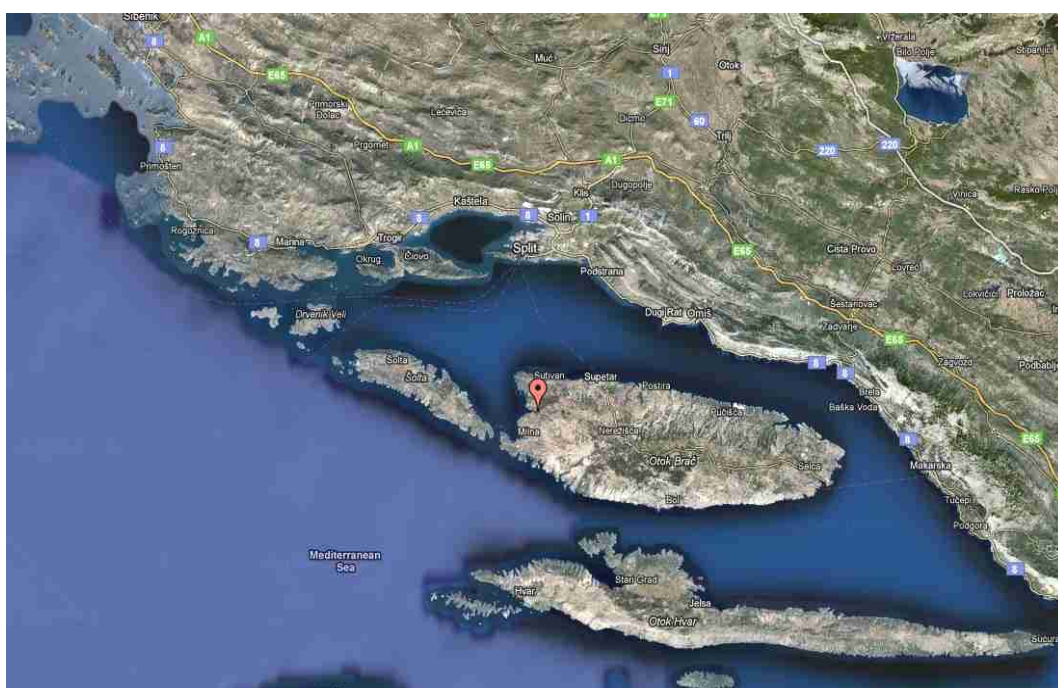


Villa Brač

Otok Brač, Bobovišća n/m



Rujan 2011.

1. OTOK BRAČ – BOBOVIŠĆA NA MORU

Brač (latinski Bretia, Brattia; talijanski Brazza) je otok u Hrvatskoj u Jadranskom moru ispred Splita. Sa površinom od 396 km², to je najveći otok Dalmacije i treći najveći otok Jadranskog mora.

Smještaj:

Brač je najveći srednjodalmatinski otok. Dug je oko 40 km, a širok prosječno 12 km. S ukupnom površinom od 395 km² je treći otok po veličini na Jadranu. Od kopna je Bračkim kanalom (najveće dubine 78m) udaljen 6 do 13 km. Prema zapadu je od otoka Šolte odvojen Splitskim vratima, a prema jugu od otoka Hvara Hvarskim kanalom (dubine 91 m). Najviši vrh je Vidova gora, inače i najviši vrh svih jadranskih otoka (778 m/nm).

Ukupna površina: 396 km²

Broj stanovnika: 13.021 (2001*)

Vremenska zona: Srednjoeuropsko vrijeme (GMT + 1)

Klima: mediteranska klima koju odlikuju topla i sušna ljeta, te kratke i blage zime. Brač pripada najsunčanijem jadranskom području s oko 2700 sunčanih sati godišnje, negdje između Splita i Hvara. Prosječna zimska temperatura je 9 °C, a ljetna 25 °C. Prosječna temperatura mora je ljeti 24 °C, a zimi 14°C.

Budući da na otoku nema većeg naselja ili teške industrije, zagađenja gotovo da i nema.



Iz razdoblja ranog srednjeg vijeka, kada na otok dolaze Neretljani i Hrvati djeluje na otoku više samostana, a sačuvane su i mnoge crkvice koje se danas mogu vidjeti razbacane po unutrašnjosti otoka. Društveni razvitak i kultura bračkog stanovništva ogledaju se u Bračkom statutu koji je organizirao život stanovništva od 13. do 18. stoljeća.

Razvijena kultura stanovanja na Braču vidljiva je na palačama bračkog plemstva, kao i na skromnoj arhitekturi bračkih pomorca, težaka i ribara. Ne samo pojedine stambene građevine, nego i cijela naselja koja se od 16. stoljeća oblikuju na obalama otoka, ukazuju na razvijeni stupanj urbanističke i općenito kulturne svijesti otočkog stanovništva. Treba spomenuti i poznatu Pustinju Blaca koja je jedan od mogućih hrvatskih kandidata za uvrštenje u UNESCO spomeničku baštinu, kao i Zmajevu ili Dragonjinu spilju.

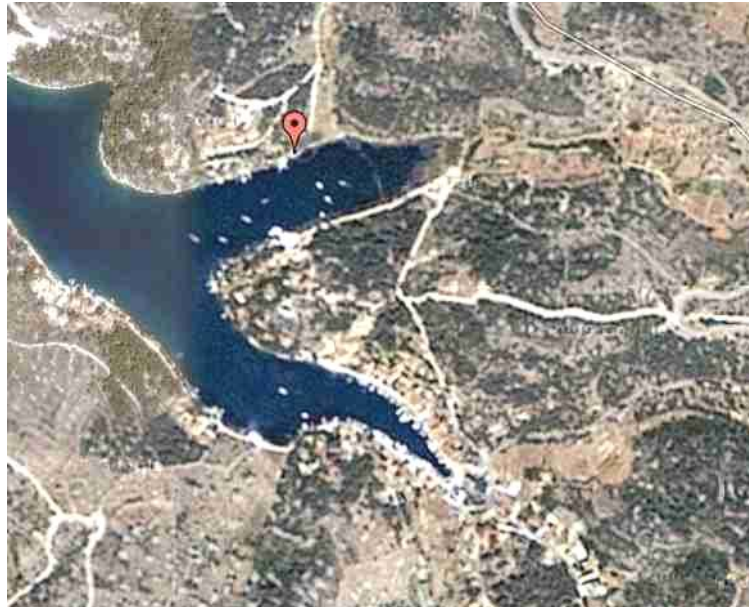
Renesansna kultura i umjetnost cvali su na otoku kao i na cijelom dalmatinskom primorju. Ostavili su svjedočanstva u crkvama, crkvicama i palačama, kao i u skulpturama i reljefima po brojnim otočkim crkvama. Brački su kamenolomi privukli slavne renesansne graditelje i kipare koji su djelovali u Dalmaciji, poput Jurja Dalmatinca, Andrije Alešija i Nikole Firentinca, pa se njihova djela nalaze po cijelom otoku.

Na Braču su oduvijek bili najzastupljeniji stočarstvo, uzgoj vinove loze i maslina, uz kamenarstvo. Tijekom srednjeg vijeka stanovništvo otoka bavilo se osim toga i šumarstvom, poljoprivredom, ribarstvom i trgovinom. Ribarstvo se unaprijedilo pa je sada godišnji ulov ribe iznosio preko 1000 tona, koja se djelomično konzervira u tvornicama u Postirima i Milni.

Na Braču danas ima 500.000 stabala maslina

2. LOKACIJA

Bobovišća n/m je mjesto koje se nalazi na otoku Braču, između Sutivana i Milne, razvedeno po dvije zaklonjene uvale, zaštićene od svih vjetrova i s pogledom na Šoltu i Splitska vrata. Udaljena su samo pola sata automobilom od bračkog aerodroma, a samo deset minuta vožnje do Supetra gdje je glavna trajektna luka. Prema popisu stanovnika iz 2001., imaju 71 stanovnika. Administrativno pripadaju općini Milna.



OPIS OBJEKTA:

Kuća se nalazi na iznimnoj lokaciji, smještena uz samo more u jednoj od dvije uvale koje imaju Bobovišća n/m.

Kuća je velika 300 m² na tri etaže, na parceli vel.525 m². Ulaz u kuću je na najgornjoj etaži, na kojoj se nalaze kuhinja, blagovaona i veliki dnevni boravak koji je spojen sa terasom i bazenom. Na etaži ispod odnosno u katu, nalaze se tri spavaće sobe sa kupaonama i sauna sa fitnessom. U razizemlju je predviđen dvosobni apartman za goste sa velikom terasom ispred i veliko spremište za čamac i ostale slične namjene.

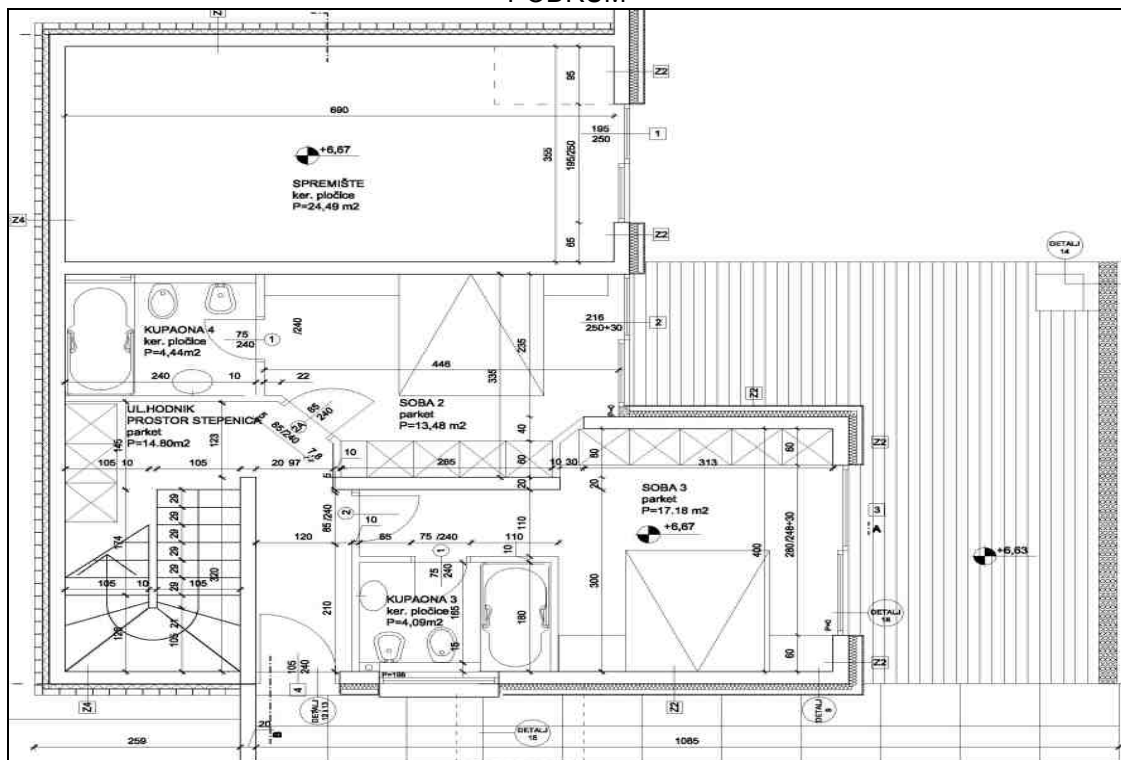
Kuća je izvedena prema svim mogućim najnovijim tehničkim rješenjima i standardima po pitanju grijanja, hlađenja, zaštite, rasvjete i dr. Auti su smješteni na parceli na svojim parkirnim mjestima ispred kuće, a udaljenost kuće od glavne ceste Supetar – Milna je oko 500 metara bijelog puta kroz maslinike. Okoliš oko kuće je uređen od postojećih borova i kao terasasti mediteranski vrt, sačinjen od vegetacije kojom obiluje ovaj otok. Kuća ima i svoj prilaz u more odnosno mali mulo, privatni, tako da postoji mogućnost vezanja broda ili čamca uz samu kuću.

3. PRIKAZ OBJEKTA

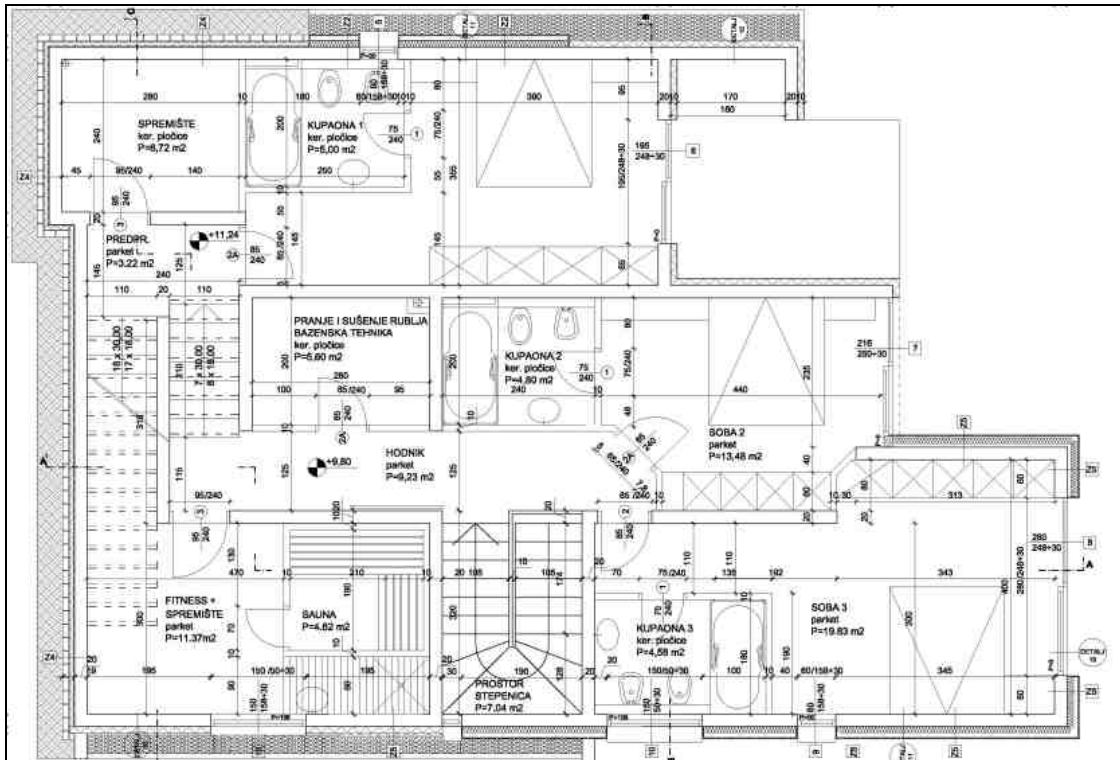


TLOCRT

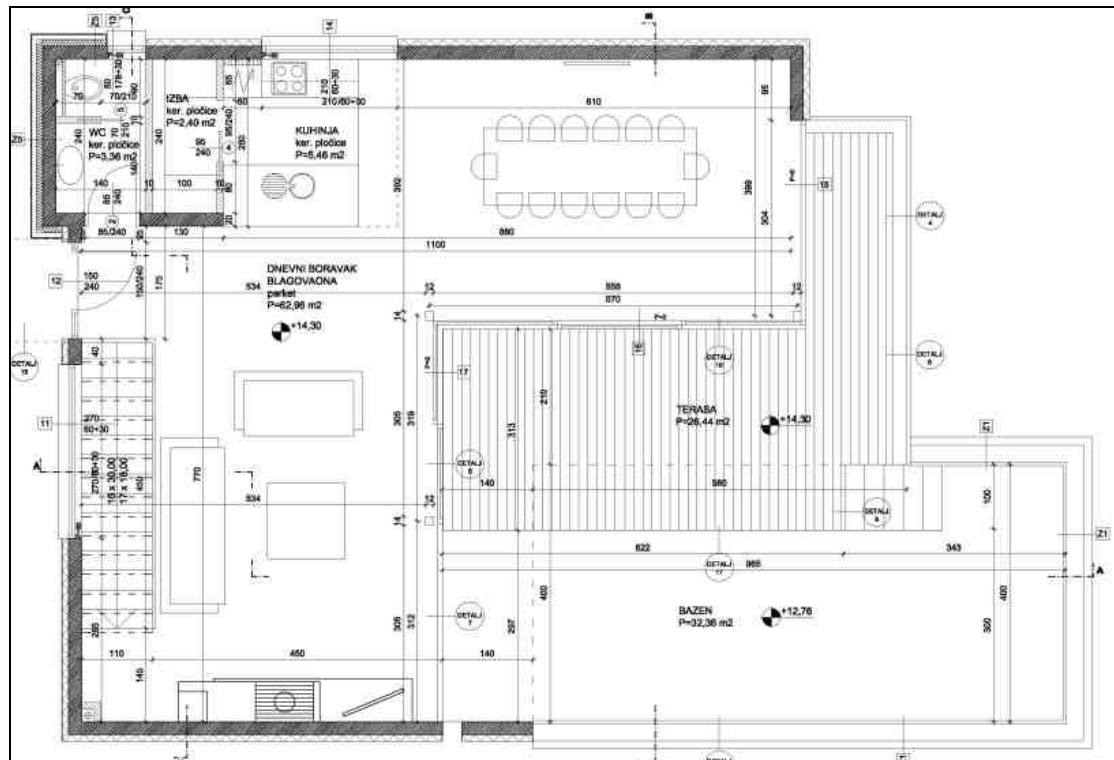
PODRUM



PRIZEMLJE



KAT



4. PRODAJNA CIJENA

Kuća je površine 300 m² na tri etaže, na parceli površine 525 m².

Cijena: na upit

5. KONTAKT

Zahtjev za dodatnim informacijama možete uputiti na kontakt:

Zagreb nekretnine d.o.o. - ZANE

Odjel posredovanja

Nova Ves 17

Zagreb

E-mail: zane@zane.hr, roman.kos@zane.hr

Telefon: 01/ 48 60 120



Posjetite nas na našoj Facebook stranici !